



NANO CARBON



HIGHEST CYCLICALITY



FAST CHARGE CAPABILITY

СВИНЦОВО-УГЛЕРОДНЫЕ АККУМУЛЯТОРНЫЕ БАТАРЕИ

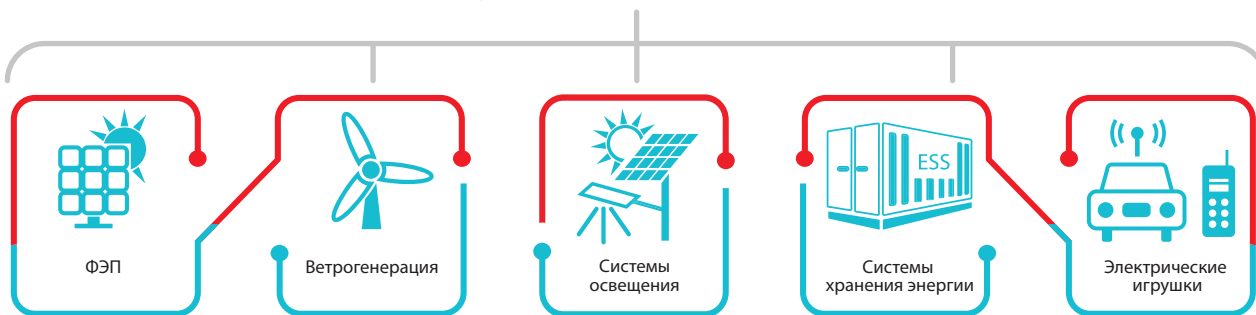
VRC 12-250



ОСНОВНЫЕ ПРЕИМУЩЕСТВА

- Отрицательная пластина из свинцово-углеродного композита, что улучшает характеристики батареи.
- Длительный срок службы, отличная способность восстановления после глубокого разряда.
- Возможность заряда повышенным током.
- Возможность мгновенного высокотоккового разряда.
- Высокая производительность при высоких и низких температурах.
- Технология прецизионной герметизации.

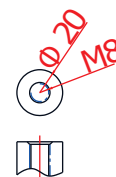
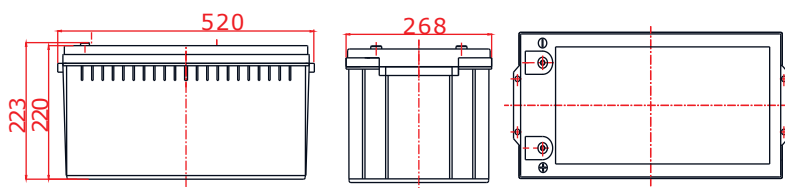
СФЕРЫ ПРИМЕНЕНИЯ



520 (Д)х268(Ш)х220(В)х223(ВП)

РАЗМЕРЫ

ТЕРМИНАЛЫ ПОД БОЛТ: М8



СПЕЦИФИКАЦИЯ

Номинальное напряжение	Номин. ёмкость (10HR)	Размеры				Вес ±2%	Внутр. сопротивление (в заряженном виде при 25°)	Терминалы под болт
		Д	Ш	В	ПВ			
12V	250 Ач	520±3мм	268±2мм	220±3мм	223±3мм	71.0 кг	2.70 mΩ	M8

Технические характеристики

Номинальное напряжение	12В
Номинальная емкость	250 Ач
Материал корпуса	ABS
Доступная емкость	
10-ти часовой разряд (25.0A to 10.8V)	250 Ач
3-х часовой разряд (67.8A to 10.8V)	203 Ач
1 часовой разряд (165A to 10.5V)	165 Ач
Максимальный ток разряда	3000 А (5 сек)
Диапазон рабочих температур	
Разряд	-20 ~60 °С
Заряд	-20 ~50 °С
Хранение	-20 ~50 °С
Характеристики заряда при(25°С)	
	Ток заряда: 75.0А; Рекоменд. 25.0-50.0А Напряж. Float :13.5-13.8V,рекоменд. 13.8V(-18mV/°C) Напряж. Equalize :13.8-14.1V, рекоменд. 14.1V(-24mV/°C) Напряжение при циклических режимах эксплуатации:14.4-15.0V, рекоменд.14.7V(-30mV/°C)
Саморазряд	Не более 3% в месяц при 25°С

Разряд постоянным током (Ампер, 25°C)

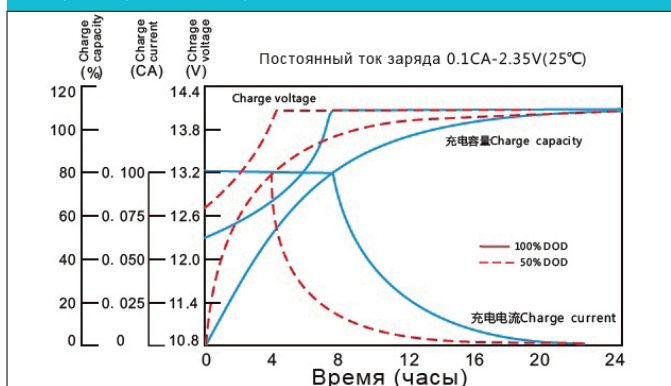
Кон. напр./ Время	5 мин	15 мин	30 мин	1 ч	2 ч	3 ч	5 ч	8 ч	10 ч	20 ч
1.60В	898	483	293	170	97.5	70.8	47.5	31.3	26.3	13.8
1.65В	870	468	288	169	97.0	70.0	47.0	31.0	26.0	13.7
1.70В	838	458	283	168	96.3	69.0	46.5	30.8	25.8	13.6
1.75В	770	443	280	165	94.8	68.3	46.0	30.5	25.5	13.6
1.80В	690	413	270	161	93.0	67.8	44.8	30.3	25.0	13.5
1.85В	615	368	246	149	88.3	63.8	42.5	29.0	24.5	13.3

Разряд постоянной мощностью (Ватт/эл-т, 25°C)

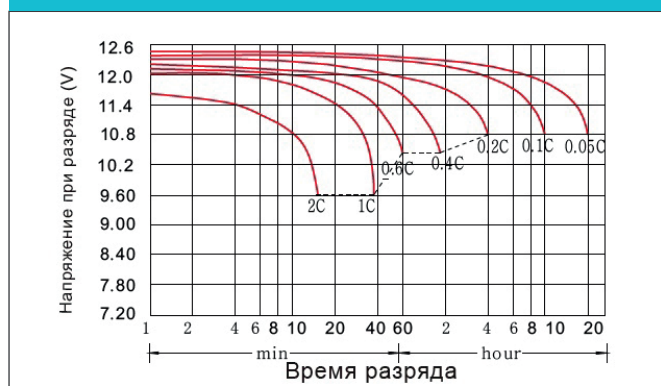
Кон. напр./ Время	5 мин	15 мин	30 мин	1 ч	2 ч	3 ч	5 ч	8 ч	10 ч	20 ч
1.60В	1508	850	533	323	184	135	90.0	60.5	50.5	27.3
1.65В	1450	835	528	320	184	133	89.5	60.0	50.0	27.3
1.70В	1443	825	528	318	183	132	88.8	59.8	49.5	27.0
1.75В	1345	820	525	315	182	132	88.3	59.3	49.0	27.0
1.80В	1235	775	513	313	182	131	87.3	58.8	48.5	26.8
1.85В	1103	693	470	290	174	125	83.5	57.0	47.8	26.5

Производитель оставляет за собой право вносить изменения.

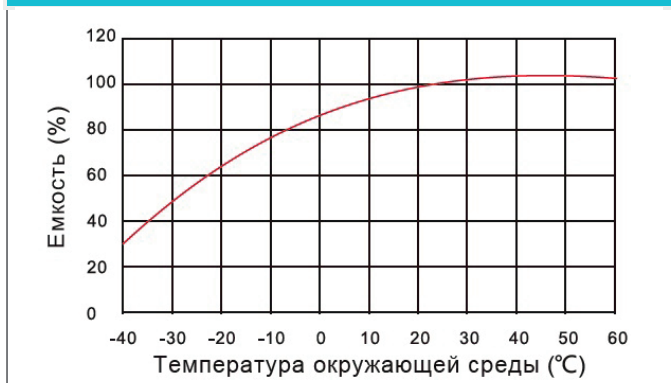
Характеристики заряда



Характеристики разряда (25°C)



Влияние температуры на емкость



Влияние глубины разряда на срок службы



Кривые саморазряда



Кривые зависимости напряжения холостого хода от емкости

