



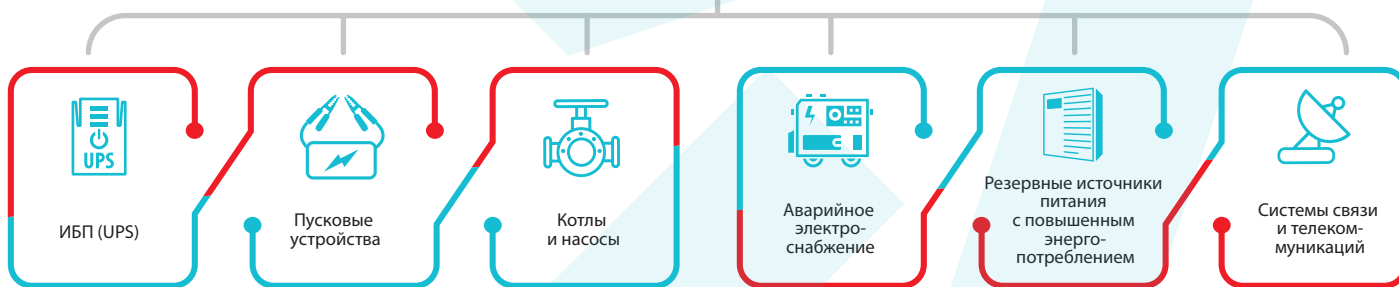
СЕРИЯ HIGH RATE HRL 12-360WV



ВАЖНЫЕ ОСОБЕННОСТИ

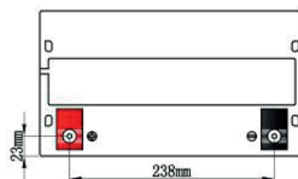
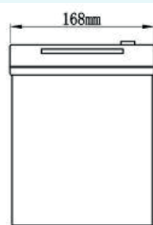
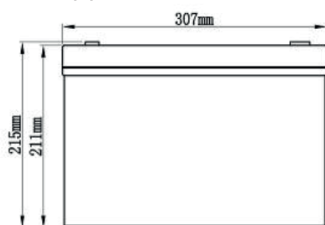
- Аккумуляторные батареи серии High Rate относятся к классу герметизированных (AGM), необслуживаемых, клапанно-регулируемых (VRLA).
- Обладают низким саморазрядом и рассчитаны на длительный срок службы в буферном режиме, в соответствии с принятой классификацией Eurobat > 12 лет.
- Специальный патентованный Pb-Ca-Sn-Al сплав. Характеризуется высокой плотностью энергии и повышенной защитой от коррозионной активности.
- Современная конструкция решетки, содержащая высокоэффективные активные материалы и особый состав пасты позволили добиться низкого внутреннего сопротивления и отдачи энергии высокой плотности в режимах разряда от 5 до 90 минут.
- Серия High Rate обеспечивает увеличение отдаваемой мощности более чем на 30% в сравнении с обычными номиналами аналогичной емкости.
- Расширенная гарантия производителя.
- Широкий диапазон рабочих температур от -20°C до +60°C.

СФЕРЫ ПРИМЕНЕНИЯ

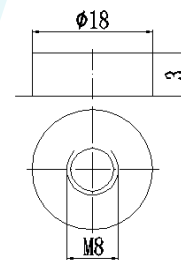


РАЗМЕРЫ

307(Д)х168(Ш)х211(В)х215(ВП)



ТИП КЛЕММ: М8



СПЕЦИФИКАЦИЯ

Номинальное напряжение, В (В)	12 (6 элементов в блоке)
Номинальная мощность, Вт	360W @ 15 мин до 1.67 В /эл @25°C(77°F)
Номинальная емкость (10ч), Ач	100
Вес (допустимое отклонение ±2%), Кг	28.2
Внутреннее сопротивление (полностью заряженный аккумулятор @ 25°C), мΩ	4,0
Максимальный ток разряда, А	630А (3 секунды)
Расчетный срок службы в буферном режиме, лет	12 (25°C)
Температура эксплуатации, °С	Разряд: -20°C ~ 60° / Заряд: -20°C ~ 60°C / Хранение: -20°C ~ +60°C
Рекомендуемая температура эксплуатации, °С	+15°C ~ +25°C
Максимальный ток заряда, А	20
Напряжение в режиме буферного заряда (20°C ~25°C), В	13.6В~13.8В (Температурная компенсация -18мВ/°С)
Напряжение в режиме циклического заряда (20°C ~25°C), В	14.4В~14.7В (Температурная компенсация -30мВ/°С)
Хранение без подзаряда, месяцев	6
Материал корпуса	ABS, Огнеупорность корпуса класса UL94-V0

! ПРИМЕЧАНИЕ: аккумулятор необходимо зарядить по истечении 6 месяцев хранения, в противном случае в результате сульфатации может произойти необратимая потеря емкости.

Разряд постоянным током (Ампер, 25°C)

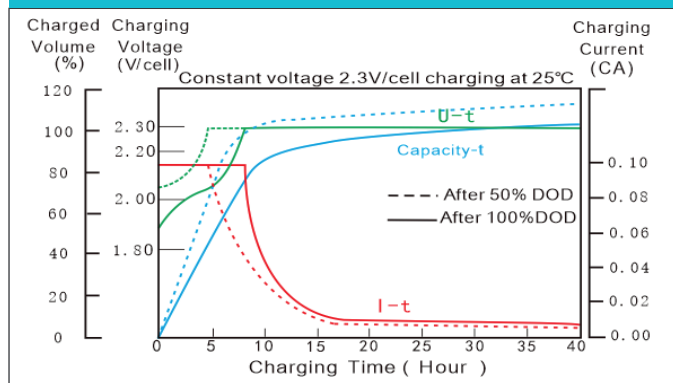
Кон. напр./ Время	5 мин	10 мин	15 мин	20 мин	30 мин	60 мин	90 мин
1.60В	333	248	200	155	105	66	45.4
1.67В	318	232	192	151	103	64	44.5
1.70В	300	224	182	144	99	63	43.1
1.75В	284	210	173	138	95	61	42.0
1.80В	267	197	164	133	92	59	41.0

Разряд постоянной мощностью (Ватт/эл-т, 25°C)

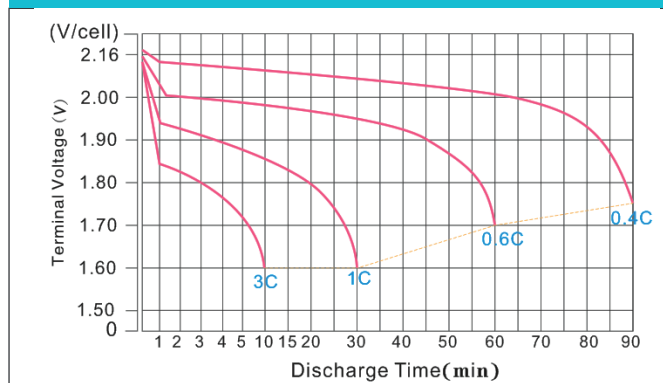
Кон. напр./ Время	5 мин	10 мин	15 мин	20 мин	30 мин	60 мин	90 мин
1.60В	593	453	371	294	201	135	94
1.67В	570	438	360	288	198	133	93
1.70В	546	422	348	281	194	130	92
1.75В	522	406	336	276	190	128	91
1.80В	498	389	325	270	187	126	90

Производитель оставляет за собой право вносить изменения.

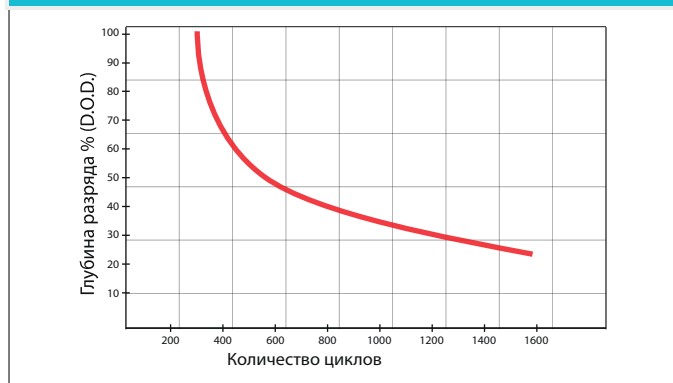
Характеристики заряда



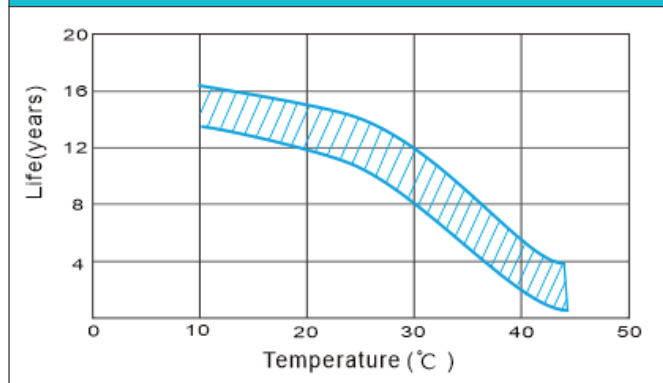
Характеристики разряда (25°C)



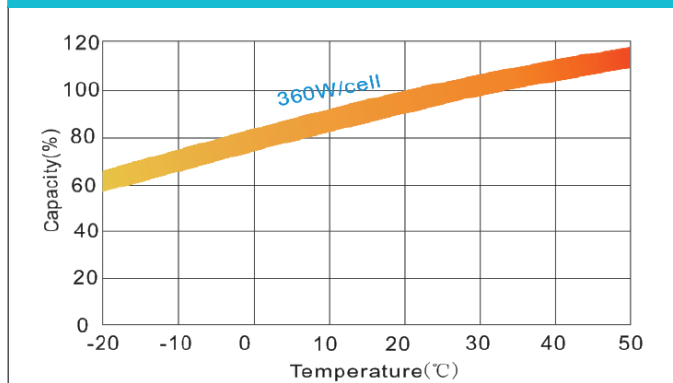
Зависимость количества циклов от глубины разряда



Срок службы в буферном режиме



Зависимость емкости от температуры



Характеристики хранения

